

敦賀市立松陵中学校 保護者の皆様へ

令和3年度 全国学力・学習状況調査の結果分析と今後の対策

【国語】

【正答率の高かった設問】

メールで事前に確かめておきたい、
 ・持ち物と服装
 ・写真撮影の許可
 について、「なお、」のあとに相手に失礼のないように書く。

メールの下書き

ふるさと焼き物館 前田 花子 様
 第1中学校の青木です。ご返信くださりありがとうございます。
 希望のコースと人数ですが、Aコース2名、Bコース2名でお願いいたします。当日の開始時刻の10分前に行く予定です。

なお、

【課題】

文脈の中における語句の意味を理解する。

【対策】

習得した語句を使った短文を書いたり、表現の効果について考えたりする活動を増やしていく。

【問題】

「呼吸を飲み込んだ」の意味として適切なものを選択する。

〈「吾輩は猫である」より〉

吾輩は、彼（黒猫）と近づきになってからすぐにこの呼吸を飲み込んだから、この場合にも、なまじい己の弁護してますます形勢を悪くするのも愚である。

【数学】

【正答率の高かった設問】

午前8時から経過した時間とかげの長さについて、「経過した時間を決めると、それにもなって影の長さがただ1つ決まる」という関係がある。

これを「…は…の関数である」という形で表現する。

〈午前8時から経過した時間とかげの長さ〉

経過した時間（時間）	0	1	2	3	4	5	6	7	8
影の長さ（cm）	190	124	96	80	79	96	130	193	350

【課題】

目的に応じて式を変形したり、その意味を読み取ったりして、事柄が成り立つ理由を説明することができる。

【対策】

授業では、言葉で説明したり、文章で説明したりする機会を増やしていく。

方程式や関数の問題では、数字や文字、式が何を表しているのか明確にして解くようにする。

【問題】

「四角で4つの数を囲むとき、4つの数の和はいつでも4の倍数になる」という優太さんの予想が成り立つことの説明を完成しなさい。

図1

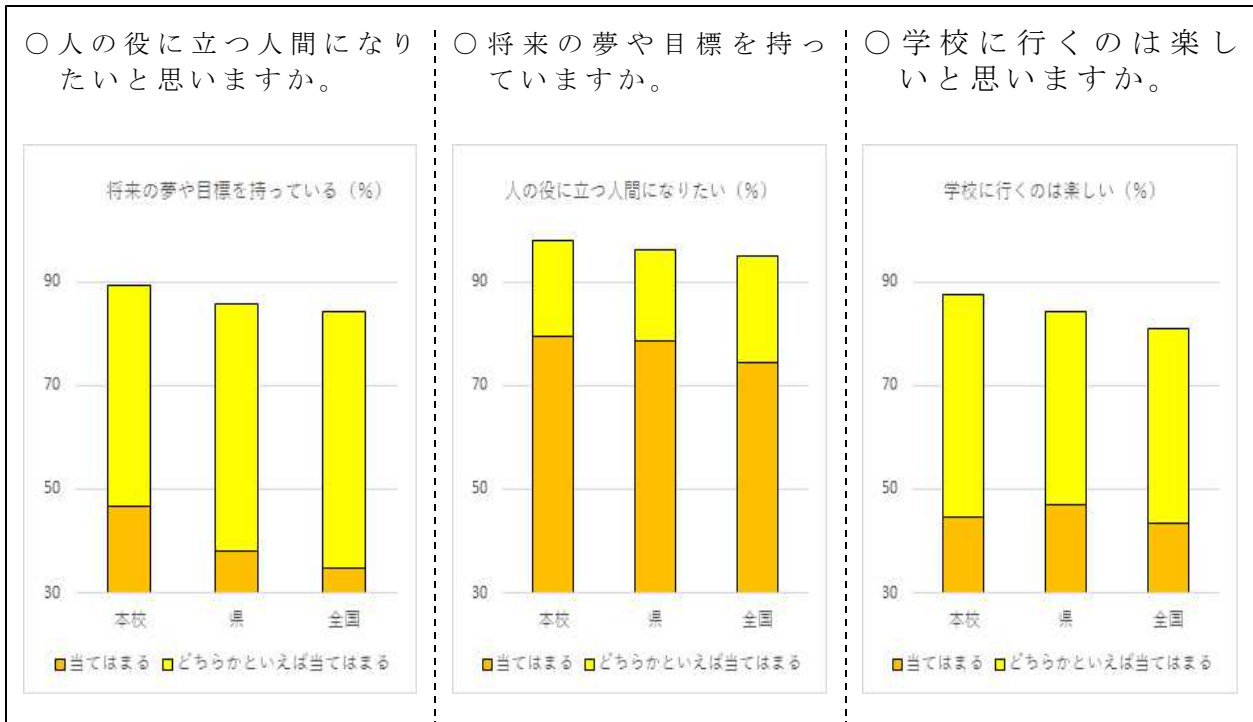
1	2	3	4	5
6	7	8	9	10
11	12	13	14	15

nを自然数として、四角で囲んだ4つの数のうち、左上の数をnとすると、右上の数はn+1、左下の数はn+5、右下の数はn+6と表される。これら4つの数の和は、

$$n+(n+1)+(n+5)+(n+6)=\square$$

「質問紙調査」からわかる本校の課題です。
 全部で69項目ある内、県平均を基準として、本校の良い点、気がかりな点についてお知らせします。

○良い点



【結果から】

「当てはまる」、「どちらかというと当てはまる」、「どちらかというと当てはまらない」、「当てはまらない」の四択の回答において、「当てはまる」、「どちらかというと当てはまる」と答えた生徒の数の比較です。

本校の生徒は家庭や学校生活の中で、人の役に立つ人間になろうと活動し、将来に向けて夢を持ち、いろいろなことに取り組んでいることが伺えます。今後も生徒に寄り添い支援していきたいと思います。

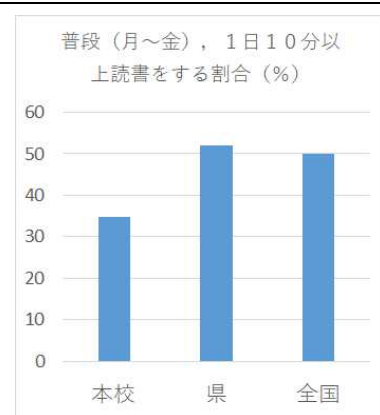
○気がかりな点

【課題】

- ・ 平日の読書時間

【対策】

- ・ 国語の授業、学級活動等での、読書指導の充実を図る。
- ・ 図書委員会主催で校内読書週間、校内読書集会を開催し、読書習慣の定着を図る。



学力・学習状況調査の結果は、3年生だけでなく、全学年に共通することもあります。

良いところはさらに伸ばし、課題に対しては対策を立て、学校全体で取り組んでいきます。

各ご家庭におかれましても、ご理解・ご協力をよろしくお願いいたします。

